

MAGYAR KERESKEDELMI ENGEDÉLYEZÉSI HIVATAL
**Budapesti Mérésügyi és Műszaki
Biztonsági Hatóság**

1124 Budapest Németvölgyi út 37-39. Levélcím: 1535 Budapest, Pf. 919.

HIVATKOZÁSI SZÁM: E7*67R01*4695.02.01

Budapest 2009.



A KÖZLEMÉNY A KÖVETKEZŐKRE VONATKOZIK:

Communication concerning:

JÓVÁHÁGÁSRÓL (APPROVAL GRANTED)

A JÓVÁHAGYÁS KITERJESZTÉSÉRŐL (APPROVAL EXTENDED)

A JÓVÁHAGYÁS ELUTASÍTÁSÁRÓL (APPROVAL REFUSED)

A JÓVÁHAGYÁS VISSZAVONÁSÁRÓL (APPROVAL WITHDRAWN)

A GYÁRTÁS VÉGLEGES MEGSZÖNTETÉSÉRŐL (PRODUCTION
DEFINITELY DISCONTINUED)

egy LPG típusu berendezés 67 számú szabályozás alkalmazásával
of a type of LPG component pursuant to Regulation No. 67

Engedélyezési Szám: **E7*67R01 4695.02.**
Approval No.

Kiterjesztés :
Extension No. **01**

1. A vizsgált LPG berendezés
LPG component considered

Tartály (Container of a type 270 including the configuration of accessories fitted to the container, as laid down in appendix 1 to this annex):

80% feltöltésnél záró szelep (80 per cent stop valve)

Szintjelző (level indicator)

Nyomáshatároló szelep (pressure relief valve (discharge valve))

Távvezérlésű tápszolepromotely (remotely controlled service valve with excess flow valve)

LPG tüzelőanyag szivattyú (with/without LPG fuel pump)

Multiszelep (multivalve, including the following accessories):

Gázbiztos ház (gas tight housing)

Üzemanyag-ellátó egységpower (power supply bushing (pump/actuators))

Tüzelőanyag tápszivattyú (Fuel pump)

Nyomáscsökkentő (Vaporizer/pressure regulator)

Elzáró szelep szűrővel (Shut off valve)

Visszacsapó szelep (Non return valve)

Gázcső túlnyomásvédő szelep (Gas tube pressure relief valve)

Tápcsatlakozó (Service coupling)

Hajlékony üzemanyag-vezeték (Flexible Hose)

Feltöltő egység (Remote filling unit)

Gázbefecskendező szerkezet, vagy fúvóka (Gas injection device or injector)

Tüzelőanyag-elosztó vezeték (Fuel rail)

Gázadagoló egység (Gas dosage unit)

Gázkeverő (Gas mixing piece)

Elektronikus vezérlő (Electronic control unit)

Nyomás és hőmérséklet érzékelő (Pressure/Temperature sensor)

LPG szűrő (LPG filter unit)

- | | | |
|-----|---|--|
| 2. | Gyári vagy kereskedelmi védjegy:
Trade name or mark: | SAKA |
| | Típus:
Type: | 270 |
| 3. | Gyár neve és címe:
Manufacturer's name and address: | SARIKULAK KARDESLER
Mechanical Industry and Trade Inc.
Metal Sanayi ve ticaret Ltd. Sti.
3 Organize San Ihsandede Cad.9
Sokak n°10
42000 KONYA - TURKEY |
| 4. | Ha van, akkor a megbízott neve és címe:
If applicable, name and address of the manufacturer's representative: | GGL KFT
8000 SZEKESFEHERVAR
FARKASVERMI út 85
Hungary |
| 5. | A berendezést engedélyezésre áadták:
Submitted for approval on: | 2009.03.06 |
| 6. | Az engedélyezéshez szükséges próbak elvégzésével megbízott műszaki hatóság.:
Technical service responsible for conducting approval tests: | AEF Laboratórium
1112 BUDAPEST - Budaörsi út 45.
Hungary |
| 7. | Az előbbiekből alapján megbízott hatóság/osztály által készített jegyzőkönyv kiadási időpontja:
Date of report issued by the service: | 2009.05.12 |
| 8. | A jegyzőkönyv száma:
Number of test report issued by that service: | MKEH-4695-A02-01S |
| 9. | Engedélyezés:
Approval Granted / refused / extended / withdrawn | Kiadása |
| 10. | A kiterjesztés okai (ha szükséges):
Reason(s) of extension (if applicable) | Igen |
| 11. | Hely:
Place | Magyarország Budapest |
| 12. | Datum:
Date: | 2009.05.26 |
| 13. | Aláírás:
Signature: |  |
| 14. | Az engedélyezés vagy a kiterjesztett engedély dokumentumában elhelyezett példányok kérésre kiadhatóak:
The document filed with the application or extension of approval can be obtained upon request. | see index to type-approval report |

Annex 2B- Appendix 1

1. Container characteristics from the parent container (configuration 00) :

- a. Trade name or mark: **SAKA**
Including the other trade names or marks :
SAKA
- Shape : **CYLINDRICAL**
- b. Material : **EN 10120/96**
- c. Openings: **see drawing**
- d. Wall Thickness: **see drawing**
- e. Diameter: **315 mm**
- f. Height: **N.A.**
- g. External surface: **1095,0 cm**
- h. Configuration of accessories fitted to container: **see table 1**

Table 1

No.	Item	Type	Approval No.	Extension No.
a	80 per cent stop valve			
b	Level indicator			
c	Pressure relieve valve			
d	Remotely controlled service valve with excess flow valve			
e	Fuel pump			
f	Multivalve	TOMASETTO AT . 02	E8 67 R01 3018	24
g	Gas-tight housing	TOMASETTO AT . 03	E8 67 R01 3037	16
h	Power supply bushing			
i	Non return valve			
j	Pressure relief device			

2. List of the container family:

The list of the container family indicates the diameter, height, capacity, external surfaces and the possible configuration(s) of the accessories fitted to the container.

Table 2

No.	TYPE	Diameter [mm]	Capacity [l]	External surface [cm ²]	Configuration of accessories [codes] (*)
1	244	244	20 - 45	433,0 - 953,0	00 - 46
2	270	270	36 - 60	652,0 - 974,0	00 - 46
3	300	300	50 - 70	805,0 - 1069,0	00 - 46
4	315	315	32 - 70	512,0 - 1095,0	00 - 46
5	360	360	40 - 120	720,0 - 1720,0	00 - 46
6					
7					
8					

(*) Code 00 and, if applicable, same code(s) from table 3 - 3.1

3. List of possible configurations of accessories fitted to the container:

Specify a list of the possible accessories which different from the tested configuration of accessories (code 00) and which may be fitted to the type of container. Specify for all accessories type, approval number, extension number, indicating its own configuration code:

Table 3

No.	Accessories	Type	Approval No.	Configuration of accessories [codes]
F	Multivalve	ATIKER	E37 67R01 0074 E7 67R01 10318.06	01
F	Multivalve	LOVATO	E4 67R01 94004.11	02
F	Multivalve	MTM	E13 67R01 0004.04	03
F	Multivalve	EMER	E3 67R01 58416.09	04
F	Multivalve	ROMANO	E13 67R01 0134	05
F	Multivalve	TARTARINI	E8 67R01 3018.09 E13 67R01 00192	06
F	Multivalve	ASYA LPG	E7 67R01 5311.01.26 E37 67R01 0087.02	07
F	Multivalve	UCYILDIZ	E37 67R01 0007.02 E7 67R01 7690.11	08
F	Multivalve	MIMSUNAR	E37 67R01 0087.02 E7 67R01 8422.03	09
F	Multivalve	DINAMIK	E37 67R01 0047	10
F	Multivalve	ALDESA	E7 67R01 3063.21.03	11
F	Multivalve	E-E ITHALAT	E8 67R01 3988.01	12
F	Multivalve	ARAL	E37 67R01 0016.01	13
F	Multivalve	CETINTAS	E7 67R01 5311.01.19	14
F	Multivalve	EKOGAS	E37 67R01 0068	15
F	Multivalve	ULTRA LPG OTOGAZ	E7 67R01 5311.01.13	16
F	Multivalve	HEDEF	E37 67R01 0102	17
F	Multivalve	VIKARS	E37 67R01 0023	18
F	Multivalve	AKDAL	E7 67R01 4695.11	19
F	Multivalve	EMINE SIMSEK	E7 67R01 3258.09	20
F	Multivalve	FIVE STAR	E7 67R01 2467.03	21
F	Multivalve	ECOGAS	E37 67R01 0076	22
F	Multivalve	BAYKAN	E20 67R01 0754	23
F	Multivalve	BIGAS	E8 67R01 4561.01	24

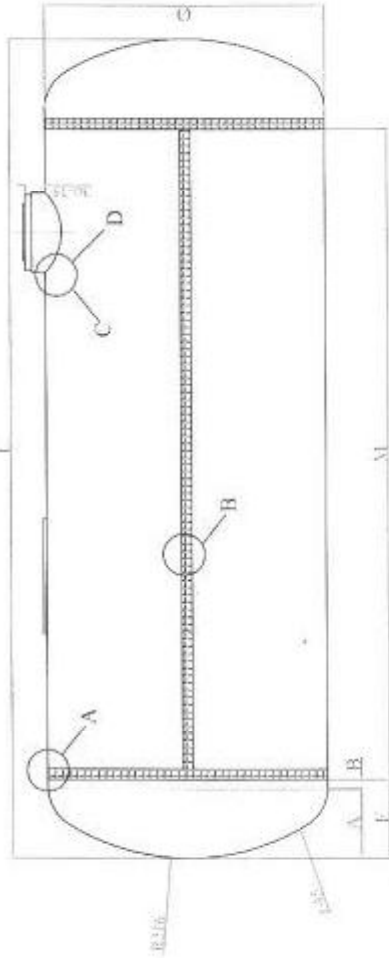
Table 3.1

No.	Accessories	Type	Approval No.	Configuration of accessories (codes)
G	Gas tight housing	ATIKER	E37 67R01 0060	25
G	Gas tight housing	LOVATO	E4 67R01 94002.01	26
G	Gas tight housing	MTM	E13 67R01 0043.01	27
G	Gas tight housing	EMER	E3 67R01 58932.01	28
G	Gas tight housing	ROMANO	E13 67R01 0135	29
G	Gas tight housing	TARTARINI	E13 67R01 0191 E8 67R01 3037.09	30
G	Gas tight housing	ASYA	E37 67R01 0069.02	31
G	Gas tight housing	UCYILDIZ	E37 67R01 0007.02 E7 67R01 7690.11	32
G	Gas tight housing	MIMSUNAR	E37 67R01 0069.02 E7 67R01 8422.03	33
G	Gas tight housing	DINAMIK	E37 67R01 0047	34
G	Gas tight housing	ALDESA	E7 67R01 3063.20	35
G	Gas tight housing	E-E ITHALAT	E8 67R01 3989	36
G	Gastight housing	ARAL	E7 67R01 6803.03	37
G	Gas tight housing	CETINTAS	E7 67R01 5311.01.20	38
G	Gas tight housing	EKOGAS	E37 67R01 0066	39
G	Gas tight housing	ULTRA LPG OTOGAZ	E7 67R01 5311.01.14	40
G	Gas tight housing	HEDEF	E37 67R01 0102	41
G	Gastight housing	VIKARS	E37 67R01 0024	42
G	Gas tight housing	BIGAS	E8 67R01 4573	43
G	Gas tight housing	EMINE SIMSEK	E7 67R01 3258.05	44
G	Gas tight housing	BAYKAN	E20 67R01 0732	45
G	Gas tight housing	ECOGAS	E37 67R01 0076	46

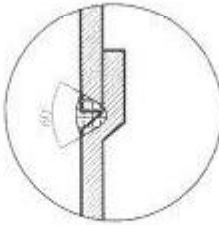
Index to type-approval

Approval number:	E7 67R01.4695.02.01
Trade name or mark:	SAKA including the following trade names or marks: SAKA
Type:	270
1. Test report:	MKEH-4695-A02-01S
2. Report of manufacturer:	Information document:
3. Other documents annexed:	Drawing
4. Date of issue of initial type approval:	2008.06.30
5. Date of last issue of revised pages:	N.A.
6. Date of last extension:	2009.05.26

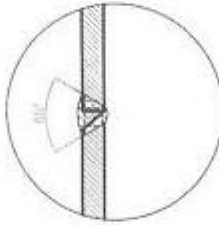
SAME AS ORIGINAL



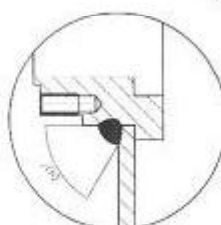
DETAIL A



DETAIL B



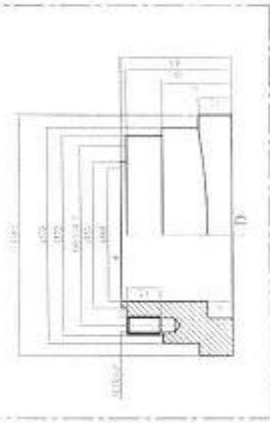
DETAIL C



DETAIL D



SAKA AUTO LPG TURKEY
 SN: Mks 8094
 Lt: 07-R014695 9H 30 BAR
 Lt: Ø H
 www.sakalpg.com



QTY	CAPACITY	M	F	LFT	SCHEMATIC	A	B
270	35 - 58	550 ± 930	85	720 - 1100	0.6520 - 0.9740	64	21

NO	QTY	DESCRIPTION	UNIT	REMARKS
1	1	GHİBBA METAL RING	8.5318K (7100)	SEHİTAR VERİ FARKLIYOR C - D
2	1	LARBA	Ø120 - 130	LİSTELİK
3	1	WHITENING	WHITENING	WHITENING
4	1	FOUR	FOUR	FOUR
5	1	STAINLESS STEEL	STAINLESS STEEL	STAINLESS STEEL
6	1	STEEL	STEEL	STEEL
7	1	WELDING	WELDING	WELDING
8	1	WELDING	WELDING	WELDING

SAKA AUTO LPG TURKEY
 Mks 8094
 9H 30 BAR
 Ø H
 www.sakalpg.com

SAKA
 LPG TANKS

1002-08

2 3